

Fonds régionaux d'art contemporain

A photograph of a contemporary art installation. In the center, a person with dark hair, wearing a bright yellow hoodie with a grey panel on the back and blue jeans, stands with their back to the camera, looking down at a series of white plastic buckets arranged on a light-colored floor. Each bucket contains a green plant with small pink and yellow flowers. Small white cards with handwritten text are attached to the plants. The floor is scattered with many fallen flower petals in various colors. The background shows a curved concrete wall.

**FRAC SUD - CITÉ DE
L'ART CONTEMPORAIN**

**RÉSEAU DES FONDS
RÉGIONAUX
D'ART CONTEMPORAIN**

Édition 2025



SOMMAIRE

LES FRAC : UN LABEL NATIONAL

Un réseau pour l'art contemporain 3

Une expertise au service des collectivités 5

Des missions d'intérêt général 7

Un rôle structurant pour les territoires 9

LE FRAC SUD-CITÉ DE L'ART CONTEMPORAIN 11-20

PLATFORM, LE RÉSEAU DES FRAC 21



Un réseau public **unique** au service de l'art contemporain et des territoires

Nés d'une initiative conjointe de l'État et des Régions en 1982 dans le cadre de l'acte I des politiques de décentralisation, les Fonds régionaux d'art contemporain – les Frac – constituent un modèle culturel original, reconnu en France comme à l'étranger. Leur mission est claire : constituer une collection d'art contemporain dans chaque région, la rendre accessible au plus grand nombre, et soutenir les artistes dans toutes les étapes de leur parcours.

Leur expertise a fait l'objet d'une reconnaissance par l'attribution du [label "Frac", inscrit dans la loi sur la liberté de création, d'architecture et de patrimoine \(LCAP\) depuis 2016.](#)

Aujourd'hui, 22 Frac maillent le territoire national (21 en métropole, 1 à La Réunion), avec un triple objectif : collectionner, diffuser, transmettre.

Les Frac sont des équipements publics exemplaires, au croisement de la création, de l'éducation et de la démocratie culturelle. Ils placent l'art contemporain au cœur de la vie des territoires, en construisant des ponts entre les artistes et les citoyen·nes. Souples, mobiles, réactifs, ils forment un réseau unique au monde, capable d'agir à l'échelle locale comme internationale.

LES FRAC EN CHIFFRES

22 Frac
en France, dont 21 en
métropole

Plus de **2** millions de
visiteurs par an

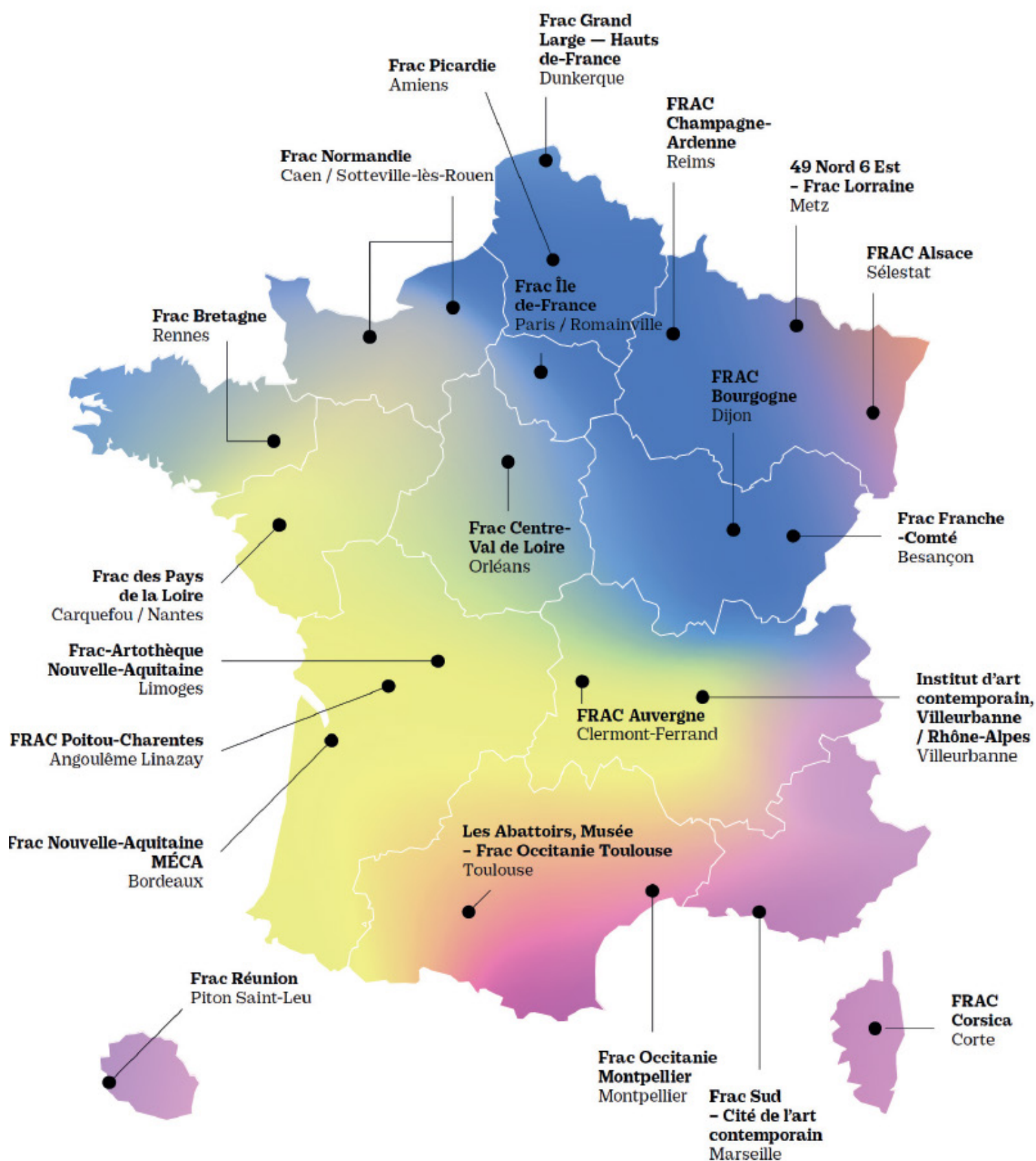
660 expositions en
moyenne par an, dont
75% hors-les-murs

Plus de **3 500**
actions de médiation
par an

Plus de **57 000**
oeuvres dans les
collections

Plus de **6 000**
artistes représentés
dont 51% issus de la
scène française

350 salarié·es



Les Frac, une expertise au service des collectivités territoriales

Depuis plus de quarante ans, les Fonds régionaux d'art contemporain (Frac) jouent un rôle essentiel dans la démocratisation culturelle. Créés pour irriguer l'ensemble du territoire, ils rendent la création contemporaine accessible au plus grand nombre et inventent avec passion, de nouvelles manières d'entrer en relation avec l'art. Présents au cœur des régions, ils allient proximité et ouverture, enracinement et circulation, affirmant ainsi que l'art n'est pas un privilège mais un bien commun.

Car l'art et la démocratie reposent sur un même principe : l'égalité. En permettant à chacun de rencontrer la création contemporaine, les Frac prolongent l'action des collectivités en faveur de la cohésion sociale et territoriale. Ils renforcent ainsi le lien civique en offrant partout, dans les villes comme dans les villages, les conditions d'un partage culturel qui contribue à l'unité et à la vitalité de la République. Et parce qu'ils portent en eux l'idée que la beauté et l'imagination appartiennent à tous, ils rappellent avec force que la culture est l'une des grandes respirations de notre vie commune.

Ils soutiennent aussi concrètement les artistes, en particulier les plus jeunes générations, leur offrant à la fois une reconnaissance publique et un appui économique décisif pour développer leur travail.

Platform et les Frac souhaitent affirmer avec force la vocation de ce réseau unique d'institutions en construisant avec les élus et les acteurs publics des initiatives adaptées à chaque territoire. Les Frac pourront ainsi continuer de porter haut la voix de la création contemporaine et rappeler, partout en France, que l'accès à l'art est l'un des fondements d'une démocratie vivante.

Patricia Carette et Fabien Danesi
Coprésidents de Platform, le réseau des Frac



Enrichir une collection publique d'art contemporain

Chaque Frac acquiert des œuvres d'art contemporain auprès d'artistes vivant·es, souvent en début de carrière. Plus que d'un simple soutien, il s'agit pour ces artistes d'une réelle reconnaissance artistique. Depuis leur création, les Frac ont rassemblé plus de **57 000 œuvres, conçues par plus de 6 000 artistes** de tous horizons, français et internationaux. Ces œuvres forment un patrimoine public inaliénable, témoin de la diversité et de la vitalité de la création actuelle, tous médiums confondus : peinture, photographie, vidéo, sculpture, design, performance, architecture, arts numériques, son, etc.

Chaque Frac définit sa politique artistique, en lien avec un comité d'experts indépendant renouvelé tous les 3 ans. Les œuvres intègrent la collection après délibération de son conseil d'administration. Cette démarche démocratique garantit la qualité, l'objectivité, la diversité et la cohérence de chaque collection.

Transmettre et sensibiliser à la création contemporaine

L'éducation artistique et culturelle est au cœur de l'action des Frac. Chaque année, plus de 3 500 actions de médiation sont organisées : ateliers, rencontres avec des artistes, résidences, formations, projets participatifs... Ces actions s'adressent à tous les publics – enfants, jeunes, adultes, personnes en situation de handicap ou d'exclusion, publics éloignés de l'offre culturelle – et sont souvent coconstruites avec les établissements scolaires, les collectivités, les structures sociales ou médico-sociales.

Les Frac développent aussi des outils innovants, notamment numériques, pour faciliter l'accès à l'art contemporain, au-delà de leurs murs et des usages habituels.



Diffuser les œuvres partout, pour tous les publics

Implantés dans toutes les régions, les Frac sont des partenaires précieux pour les collectivités locales. Ils co-construisent les projets culturels, s'adaptent aux réalités territoriales, valorisent les initiatives locales et contribuent à l'aménagement culturel du territoire. En allant là où l'offre culturelle est souvent rare, ils participent activement à la réduction des inégalités géographiques et sociales d'accès à l'art.

Les Frac ne sont pas des musées : leurs collections ont vocation à voyager, à aller vers les publics, quels que soient leur lieu de vie ou leur rapport à la culture.

Les œuvres des Frac sont présentées dans des lieux variés, en ville comme en milieu rural : expositions dans les centres d'art, les médiathèques, les écoles, les musées, les hôpitaux, les maisons d'arrêt, les entreprises ou les gares.

Des dispositifs mobiles, telles des malettes pédagogiques ou des camions-expositions, renforcent cette capacité de déploiement.

Un quart des collections des Frac est présenté au public chaque année et plus de 660 expositions sont organisées en moyenne, dont les trois quarts "hors les murs", touchant plus de 2 millions de visiteurs par an.



FRAC SUD - CITÉ DE L'ART CONTEMPORAIN

www.fracsud.org

20 boulevard de Dunkerque
13002 MARSEILLE
T +33 (0)4 91 91 27 55

CONTACTS

accueil@fracsud.org

ÉQUIPE

DIRECTRICE
Muriel Enjalran
assistée de **Laure Szymborski**

ADMINISTRATION
Julie Deperiers Administratrice générale
Laure Szymborski Chargée d'administration et de la comptabilité / assistante de direction
France Gobbo Assistante administrative

COMMUNICATION
Fabienne Dabanian Responsable de la communication
Sarah Bonneton Chargée de communication

EXPOSITIONS ET PRODUCTIONS
Nathalie Abou Isaac Responsable de la programmation et des publics
Juliette Rizzi Responsable des expositions au Frac Sud
Hélène Forgeas Chargée des expositions au Frac Sud et des réseaux professionnels

PROGRAMMATION CULTURELLE
Mélanie Sanchez Chargée de la programmation culturelle

DOCUMENTATION ET RECHERCHE
Lucas Gomez Chargé de la documentation et du fonds Livres, éditions et multiples d'artistes (LEM)

LE FRAC SUD HORS LES MURS
Cécile Coudreau Responsable de la programmation artistique hors les murs
Clémence Plantard Responsable de la programmation éducative hors les murs
Coralie Bugnazet Chargée des projets éducatifs hors les murs actuellement remplacée par **Naïa Larréguy**

ACCUEIL ET MEDIATION
Lola Goulias Responsable de l'accueil des publics et de la médiation actuellement remplacée par **Emilie Audibert-Bastide**
Médiatrices et médiateurs
Elena Belli, Gabriel Dayde, Djoey Drin-Quero
Helena Mialosque
Alexandre Fournier Biville Chargé de la librairie et de l'accueil

COLLECTION
Pascal Prompt Responsable de la collection et régie des expositions
Maly Boudier Chargée de collection
Alizée Cuny Régisseuse collection et expositions

TECHNIQUE
Didier Markarian Directeur technique et sécurité
Hakim Mohand-Oussaid Technicien du bâtiment

SERVICE CIVIQUE
Kenza Cebe, Émile de La Motte de Broons de Vauvert, Chloé Leparmentier et Eliot Stein

11 12

COLLECTION (en 2024)

1 538 œuvres
712 artistes

45% des œuvres acquises auprès d'artistes femme et homme basés sur le territoire régional
73% de primo-bénéficiaires

TUTELLES

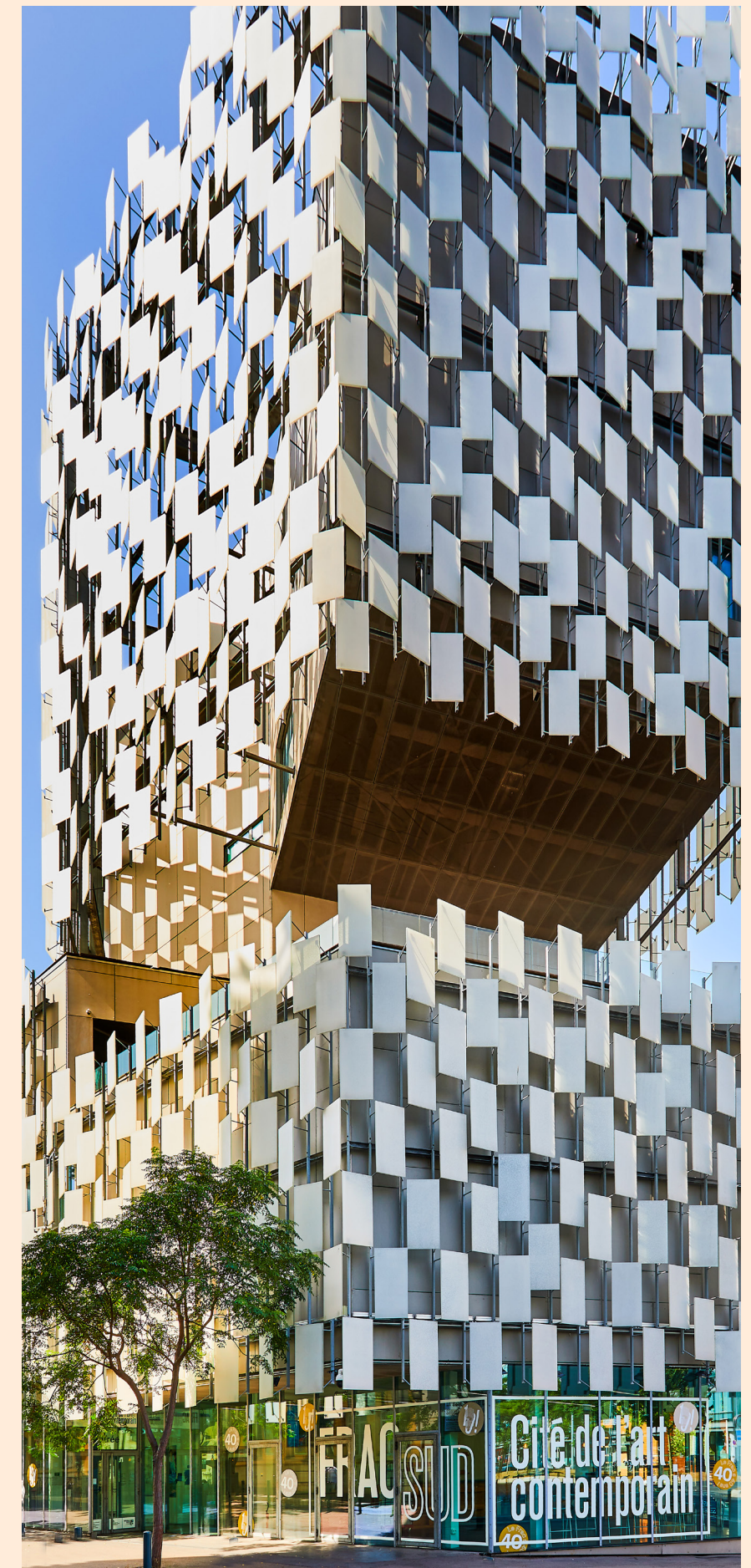
Le Fonds régional d'art contemporain Provence-Alpes-Côte d'Azur – Frac Sud est financé par le ministère de la Culture, Direction régionale des Affaires culturelles Provence-Alpes-Côte d'Azur et la Région Sud Provence-Alpes-Côte d'Azur

STATUT

Association loi 1901

BUREAU

Caroline Pozmentier-Sportich Présidente
Claire Rannou Vice-présidente
Morgan Labar Trésorier
Marie-Cécile Burnichon Secrétaire



Façades et reflets Frac Sud - Cité de l'art contemporain, Kengo Kuma & Associates. Crédit photographique Laurent Lecat

FRAC SUD - CITÉ DE L'ART CONTEMPORAIN

LA COLLECTION

Depuis sa création, la collection du Frac Sud – Cité de l'art contemporain reflète les recherches artistiques menées dans le champ des arts plastiques, sans exclusivité de médium. Elle témoigne de 40 ans de création en France et à l'étranger, guidée par les projets successifs de ses directions.

Aujourd'hui, son enrichissement est guidé par le projet « Faire Société » s'intéressant aux formes artistiques agissantes dans l'espace public, avec une attention forte portée à la scène régionale.

OEUVRES EMBLÉMATIQUES

Pauline CURNIER-JARDIN
Peaux de dame (la voiture), 2016

Hamish FULTON
Mountain Skyline, A 21 - day walk 15 nights camping, Mercantour Alpes
Maritimes France 1 - 21 june 2022, 2022

Nan GOLDIN
All my myself, 1995

Joan MITCHELL
La Grande Vallée XVII, Carl, 1983-1984

Xavier VEILHAN
Sans titre (Les Policiers), 1993

Martha WILSON
Posturing : Age Transformation, 2008



Pauline CURNIER-JARDIN
Peaux de dame (la voiture)
2016

Collection Frac Sud - Cité de l'art contemporain, Adagp, Paris 2025



ACTIONS PHARES AUPRÈS DES PUBLICS

15 16

Le Frac Sud : un acteur culturel engagé au coeur de son territoire.

Depuis 2022, le Frac Sud – Cité de l'art contemporain affirme son rôle de lieu public culturel de proximité, en renforçant son ancrage local dans le quartier de la Joliette à Marseille. En s'impliquant dans la vie de voisinage, il favorise les liens entre habitants, artistes et institutions, et agit comme levier de transformation sociale et culturelle.

Parallèlement, le Frac Sud s'est positionné comme structure pilote au niveau national sur les enjeux de conservation durable des collections publiques d'art contemporain au travers de l'organisation d'un colloque national en partenariat avec l'École Supérieure d'Art d'Avignon en décembre 2024. Un chantier d'envergure est prévu à l'horizon 2027 pour repenser les modalités de conservation de la collection, en intégrant les enjeux environnementaux et climatiques.

Engagé dans un processus de transition écologique, le Frac Sud déploie un plan d'actions sur trois ans, encadré par le CACTE, afin de réduire son empreinte carbone dans l'ensemble de ses activités.

La Biennale de la Joliette 2025 - Complicités en lumière

La Biennale de la Joliette 2025 – Complicités en lumière est un projet culturel de territoire initié par le Frac Sud. Pensée comme un rendez-vous participatif, elle valorise les initiatives artistiques, sociales et citoyennes du quartier de la Joliette à Marseille. Cette seconde édition, à l'automne 2025, met en lumière des projets coconstruits avec les habitants, associations, structures culturelles, commerçants et institutions. Portée par une gouvernance souple et inclusive, la Biennale de la Joliette favorise le dialogue, la création partagée et la coopération locale. Elle s'inscrit dans une dynamique de long terme autour des droits culturels et du vivre-ensemble.



Biennale de la Joliette, 2023, crédit photo Frac Sud – Cité de l'art contemporain

« Ce que j'aime, c'est que c'est juste à côté de chez moi. Le fait que ce soit si local, ça change tout : ça fait du bien, et ça rapproche vraiment les gens. »
— Frédérique, habitante du quartier de la Joliette

EXPERTISE RECONNUE & RAYONNEMENT TERRITORIAL

Le Frac Sud - Une ingénierie culturelle au service des territoires

Basé à Marseille, le Frac Sud – Cité de l'art contemporain est un acteur clé du développement culturel en Région Sud. Il déploie une ingénierie culturelle reconnue dans les six départements du territoire, en partenariat avec les collectivités et les acteurs locaux.

À travers des expositions hors les murs, des projets éducatifs, des résidences d'artistes et des actions de médiation, le Frac Sud accompagne les territoires dans la mise en œuvre de projets culturels ambitieux, inclusifs et adaptés aux spécificités locales.

Sa collection de plus de 1 500 œuvres d'art contemporain constitue une ressource artistique exceptionnelle, accessible à tous. Le Frac Sud favorise l'appropriation de l'art contemporain, notamment dans les zones rurales ou éloignées, contribuant ainsi à l'aménagement culturel du territoire. Partenaire des politiques culturelles locales, il propose des formats sur mesure, alliant exigence artistique et accessibilité. Son expertise est aujourd'hui reconnue au niveau national.

Enfin, le Frac Sud s'engage à créer des liens durables avec les publics éloignés des institutions culturelles, en développant des projets sur mesure avec des structures sociales, éducatives ou associatives.



Ateliers avec Louis Lefebvre en partenariat avec le Parc Naturel Région des Préalpes, 2025.
Crédit photo Louis Lefebvre.

Le Frac Sud s'appuie sur un réseau de partenaires institutionnels et territoriaux : collectivités locales, établissements scolaires et universitaires, structures médico-sociales, associations culturelles, bibliothèques, musées, centres d'art et réseaux professionnels. Cette diversité d'acteurs permet de coconstruire des projets culturels exigeants, ancrés dans les réalités locales, et de renforcer l'accès à l'art contemporain sur l'ensemble du territoire régional.

PROJETS EN COURS ET PERSPECTIVES

Une nouvelle année de programmation s'ouvrira au Frac Sud – Cité de l'art contemporain le 6 février prochain avec le lancement de la saison d'expositions dans les murs, placée sous le signe d'une écologie des relations proposée par les artistes, et reposant sur une attention renforcée au vivant et à notre environnement.

Fidèles au principe de décentralisation qui a présidé à la création des Frac, les projets dans et hors les murs du Frac Sud inviteront à « se décentrer » au sens propre comme au figuré. Les coproductions et itinérances envisagées à l'étranger pour ces expositions, renforceront le rayonnement international du Frac Sud après deux années événementielles qui ont largement consolidé son assise régionale et nationale.



Hideki Umezawa, *Haruna Lake # 2*, 2021 Crédit photographique Hideki Umezawa

Un réseau, une dynamique nationale et internationale

Depuis 2005, les 22 Frac sont réunis au sein de Platform, une association qui coordonne leurs actions collectives et les représente en France et à l'étranger. Ce réseau favorise des expositions communes, des résidences, des partenariats internationaux et des événements fédérateurs comme le week-end des Frac (le WEFAC) organisé chaque automne, pour faire découvrir la richesse des Frac au grand public.

Le réseau développe également des coopérations internationales ambitieuses, notamment en Amérique du Sud, en Asie et en Afrique. En 2026, une exposition sera présentée à Belo Horizonte (Brésil), issue d'un programme de résidence porté par Platform et l'Institut français.

CO-PRÉSIDENTENCE

Patricia Carette, présidente du Frac Occitanie Montpellier
Fabien Danesi, directeur du FRAC Corsica

CONSEIL D'ADMINISTRATION

Trésorière : Keren Detton, directrice du Frac Grand Large - Hauts-de-France
Secrétaire : Sylvie Zavatta, directrice du Frac Franche-Comté
Lauriane Gricourt, directrice des Abattoirs - Musée, Frac Occitanie Toulouse
Béatrice Lecouturier, présidente du Frac Île-de-France

CONTACTS

Julie Binet, secrétaire générale
juliebinet@frac-platform.com

Lily Berthou, chargée de coordination et communication
lily.berthou@frac-platform.com

PLATFORM
RÉSEAU DES FONDS
RÉGIONAUX
D'ART CONTEMPORAIN

FRAC

Platform, réseau des Fonds régionaux d'art contemporain

32 rue Yves Toudic, 75010 Paris
T + 33 (0)1 82 83 37 80
www.lesfrac.com



Platform reçoit le soutien du ministère de la Culture ainsi qu'une cotisation annuelle de chaque Frac et monte de nombreux projets en partenariat avec tous types d'institutions.

Légendes des visuels des pages 1 à 10 :

Couverture : Performance « Fleurs de peurs » de Carla Adra lors du vernissage de l'exposition « Primavera, Primavera » au Frac Nouvelle-Aquitaine MÉCA, WEFAC 2024. Crédit photo : Rémy Dugoua

Page 2 : © IAC Villeurbanne

Page 3 : Carte des Frac © Elise Wojnarowski

Page 6 : Vue de l'exposition « La vie en blanc » Œuvre de Liu Jia, *Le troisième œil*, 2006, Abbaye de Beaulieu, 2018, Les Abattoirs, Musée - Frac Occitanie Toulouse © Les Abattoirs - Aloïse Winocq
Vue de l'exposition *Guernica* de Nissrine Seffar au Carmel à Tarbes, 2019, Programme *Je suis né étranger*, Les Abattoirs, Musée - Frac Occitanie Toulouse © les Abattoirs - Emmanuelle Hamon

Page 8 : Atelier familles avec Guy Petillon au FRAC Alsace © Vincent Muller

Page 9 : Frac Bat Karé, FRAC Réunion © Brandon Gercara
Le Satellite du Frac © Frac Franche-Comté Photo : Nicolas Waltefaugle